

## Boende och boendekostnader på Hemmet

På Hemmet finns olika vårdpaket beroende på hur stort pensionärens behov av vård och omsorg är. Hemmet använder mätaren RAI för att fastställa hur stort behovet av vård är. På [www.thl.fi](http://www.thl.fi) kan du hitta mera information om RAI.

På Hemmet finns personal dygnet runt och all vård och service ges på svenska.



### Hemmets boendepaket

- Självständigt paket I:** I det självständiga paketet ingår full pension, klädtvätt, lakan och handdukar, veckostädning, storstädning x 1/år, fönstertvätt x 1/år, trygghetsalarm, akut hjälp vid sjukdomsfall, laboratorieprov. Akut hjälp på rummet under max en vecka, t.ex. vid kortare sjukdomsfall.Handledning vid beställning av läkartider, fysioterapi och fotvård. Ingen daglig vård. **Totalt pris med 30 m2 lägenhet = 2432,80 €/månad.**
- Självständigt paket II:** Innehåller full pension, klädtvätt, byte av lakan var tredje vecka, lakan och handdukar från huset, städning x 1/vecka, storstädning x 1 år, fönstertvätt x 1/år, trygghetsalarm, laboratorieprov, medicindelning i dosett, pensionären tar själv sina mediciner ur dosetten, stöd vid dusch, hjälp att plocka fram kläder ur skåpet. Pensionären klär sig själv. Undantag: hjälp med stödstrumpor. Hjälp med beställning av läkartider, fotvård, fysioterapi mm. Akut hjälp under max en vecka på rummet, t.ex. vid kortare sjukdomstillstånd. Ingen daglig vård. **Totalt pris med 30 m2 lägenhet = 2884,00 €/månad.**
- Serviceboende:** Innehåller full pension, klädtvätt, lakanbyte var tredje vecka, sängbäddning varje dag, lakan och handdukar från huset, städning x1 vecka, storstädning x 1 per år, fönstertvätt x 1/år, trygghetsalarm, laboratorieprov, medicindelning och övervakning av medicinintag, duschhjälp, hjälpa att välja kläder för dagen, handledning vid på och avklädning morgon och kväll. Personalen påminner pensionären under dagen om evenemang och måltider och ger hjälp dygnet runt. **Totalt pris med 30 m2 lägenhet = 3572,80 €/månad.**
- Effektiverat boende:** Innehåller full pension, klädtvätt, lakanbyte var tredje vecka eller oftare om det behövs, sängbäddning varje dag, lakan och handdukar fås från huset, städning x1 vecka, vårdpersonalen ser till att lägenheten är prydlig, storstädning x1/år, fönstertvätt x1/år, trygghetsalarm, laboratorieprov, medicindelning och övervakning av medicinintag, duschhjälp 1 gång per vecka, hjälp vid toalettbesök, hjälp att välja kläder för dagen, hjälp med på- och avklädning, samt hjälp med alla sysslor och omsorgsåtgärder under dygnet. Personalen hämtar pensionären under dagen till evenemang och måltider. Egenvårdarens tjänster ss rekreation. Personalen har ansvar för bokning av läkartider, fysioterapi mm. Personal finns tillhanda dygnet runt. **Totalt pris med 30 m2 lägenhet = 4677,10€/månad.**
- Vården av minnessjuka:** Innehåller boendet, måltiderna och all den vård och omsorg en minnessjuk person behöver i en anpassad miljö för minnessjuka. Personalen har specialkunskap om vården av minnessjuka. **Kostnad för lägenhet 22 m2: 4891,62€/mån**

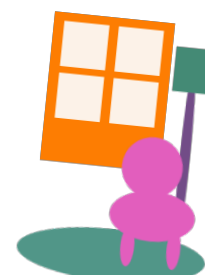
|                 | Självständigt I         | Självständigt II        | Serviceboende           | Effektiverat boende     | Vård av minnessjuk      |
|-----------------|-------------------------|-------------------------|-------------------------|-------------------------|-------------------------|
| Hyra            | 20,31 € /m <sup>2</sup> | 20,31 € /m <sup>2</sup> | 20,31 € /m <sup>2</sup> | 20,31 € /m <sup>2</sup> | 20,31 € /m <sup>2</sup> |
| Måltider        | 675 €/mån               | 675 €/mån               | 675 €/mån               | 675 €/mån               | 675 €/mån               |
| Vård och omsorg | 1148,20 €/mån           | 1599,70 €/mån           | 2288,50 €/mån           | 3392,80 €/mån           | 3769,80 €/mån           |

## Intervallboende



Det finns rum för kortare boende på Hemmet på båda avdelningarna. För intervallrummen uppbärs pris

- **Annahemmet** 143 €/dygn
- **Rosenhemmet** 155 €/dygn
- **Gästboende** för anhöriga om intervallboendet är ledigt 83 €/dygn, frukost ingår



## Betalningsformer och bidragsmöjligheter

**Betalningsförbindelse från staden:** Pensionären betalar hyra till Hemmet. Vård, omsorg och måltidsavgift bestäms enligt betalningsförmåga av Åbo Stad. Mera information fås av stadens socialskötare.

**Servicesedel:** Pensionären betalar hyra och mat till servicehuset. Servicesedeln används för att bekosta vård och omsorg. Sedelns värde baserar sig på pensionärens inkomst. Om servicesedeln har ett lägre värde än servicekostnaden betalar pensionären mellanskillnaden till servicehuset.

**Privat boende:** Pensionären betalar alla hyres-, mat- och vårdkostnader själv.

Pensionären kan, beroende på vårdbehovet, ansöka om vårdbidrag, förhöjt vårdbidrag, eller specialvårdbidrag från FPA. Dessutom kan hen dra av vårddelen som hushållsavdrag i beskattningen om hen är privat boende på Hemmet.

Ta gärna kontakt om du har frågor angående de olika servicepaketen på Hemmet, vilka prisuppgifter som vore aktuella för dig eller din anhöriga vid en eventuell flytt till Hemmet.

Fredrika Abrahamsson, verkställande direktör  
[fredrika.abrahamsson@hemmet.fi](mailto:fredrika.abrahamsson@hemmet.fi) tel. 050 356 5222