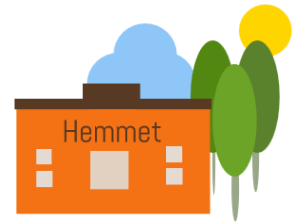


## Boende och boendekostnader på Hemmet

På Hemmet finns olika vårdpaket beroende på hur stort pensionärens behov av vård och omsorg är. Hemmet använder mätaren RAI för att fastställa hur stort behovet av vård är. På [www.thl.fi](http://www.thl.fi) kan du hitta mera information om RAI.



På Hemmet finns personal dygnet runt och all vård och service ges på svenska.

### Hemmets boendepaket

- **Självständigt paket I:** Innehåller full pension, klädtvätt, lakan och handdukar, veckostädning, storstädning, fönstertvätt, trygghetsalarm, laboratorieprov. Akut hjälp på rummet under max en vecka, t.ex. vid kortare sjukdomsfall.Handledning vid beställning av läkartider, fysioterapi och fotvård. Ingen daglig vård. **Totalt pris med 30 m2 lägenhet = 2781,75€/månad.**
- **Självständigt paket II:** Innehåller full pension, klädtvätt, lakan och handdukar, lakanbyte var tredje vecka, veckostädning, storstädning, fönstertvätt, trygghetsalarm, laboratorieprov, medicindelning i dosett, pensionären tar själv sina mediciner ur dosetten. Stöd vid dusch och hjälp att plocka fram kläder ur skåpet. Pensionären klär sig själv, hjälp med ex. stödstrumpor. Hjälp med beställning av läkartider, fotvård, fysioterapi mm. Akut hjälp under max en vecka på rummet, t.ex. vid kortare sjukdomstillstånd. Ingen daglig vård. **Totalt pris med 30 m2 lägenhet = 3 309,15€/månad.**
- **Serviceboende:** Innehåller full pension, klädtvätt, lakan och handdukar, lakanbyte var tredje vecka, sängbäddning, veckostädning, storstädning, fönstertvätt, trygghetsalarm, laboratorieprov, medicindelning och övervakning av medicinintag. Duschhjälp, hjälpa att välja kläder för dagen, handledning vid på och avklädning morgon och kväll. Hjälp med beställning av läkartider, fotvård, fysioterapi mm. Personalen påminner pensionären under dagen om evenemang och måltider. **Totalt pris med 30 m2 lägenhet = 4 113,70€/månad.**
- **Serviceboende med heldygnsomsorg:** Innehåller full pension, klädtvätt, lakan och handdukar, lakanbyte var tredje vecka eller vid behov, sängbäddning, veckostädning, vårdpersonalen ser till att lägenheten är prydlig, storstädning, fönstertvätt, trygghetsalarm, laboratorieprov, medicindelning och övervakning av medicinintag, duschhjälp 1 gång per vecka, hjälp vid toalettbesök, hjälp att välja kläder för dagen, hjälp med på- och avklädning, samt hjälp med alla sysslor och omsorgsåtgärder under dygnet. Personalen hämtar pensionären under dagen till evenemang och måltider. Egenvårdarens tjänster ss rekreation. Personalen har ansvar för bokning av läkartider, fysioterapi mm. Personal finns tillhanda dygnet runt. **Totalt pris med 30 m2 lägenhet = 5 518,85€/månad.**
- **Särskilt krävande serviceboende med heldygnsomsorg:** Innehåller boendet, måltiderna och all den vård och omsorg en person med minnessjukdom behöver. Vården förverkligas i en anpassad miljö. Personalen har specialkunskap om vård för personer med minnessjukdom. **Totalt pris med 22 m2 lägenhet: 5 776,85/mån**

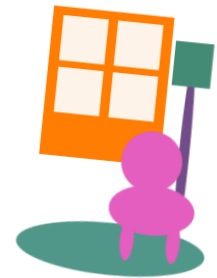
	Självständigt I	Självständigt II	Serviceboende	Serviceboende med heldygnsomsorg	Särskilt krävande serviceboende
Hyra	24,40 € /m <sup>2</sup>	24,40 € /m <sup>2</sup>	24,40 € /m <sup>2</sup>	24,40 € /m <sup>2</sup>	24,40 € /m <sup>2</sup>
Måltider	708,75 €/mån	708,75 €/mån	708,75 €/mån	708,75 €/mån	708,75 €/mån
Vård och omsorg	1341,00 €/mån	1868,40 €/mån	2672,95 €/mån	4078,10 €/mån	4531,30€/mån

## Intervallboende



Det finns möjlighet till korttidsboende på Annahemmet enligt följande pris:

- **Serviceboende med heldygnsomsorg** 190 €/dygn
- **Gästboende** för anhöriga 95 €/dygn, frukost ingår



## Betalningsformer och bidragsmöjligheter

**Betalningsförbindelse från staden:** Pensionären betalar hyra till Hemmet. Vård, omsorg och måltidsavgift bestäms enligt betalningsförmåga av Åbo Stad. Mera information fås av stadens socialskötare.

**Servicesedel:** Pensionären betalar hyra och mat till servicehuset. Servicesedeln används för att bekosta vård och omsorg. Sedelns värde baserar sig på pensionärens inkomst. Om servicesedeln har ett lägre värde än servicekostnaden betalar pensionären mellanskillnaden till servicehuset.

**Privat boende:** Pensionären betalar alla hyres-, mat- och vårdkostnader själv.

Pensionären kan, beroende på vårdbehovet, ansöka om vårdbidrag, förhöjt vårdbidrag, eller specialvårdbidrag från FPA. Pensionär som bor privat på Hemmet kan dra av vårddelen som hushållsavdrag i beskattningen.

Ta gärna kontakt om du har frågor angående de olika servicepaketen på Hemmet, vilka prisuppgifter som vore aktuella för dig eller din anhöriga vid en eventuell flytt till Hemmet.

Fredrika Abrahamsson, verkställande direktör  
[fredrika.abrahamsson@hemmet.fi](mailto:fredrika.abrahamsson@hemmet.fi) tel. 050 356 5222